



BEHAVioral management model across Europe  
Project number: 2017-1-IT02-KA201-036540



# **Intervenções sobre a gestão de comportamentos problemáticos de crianças e jovens com dificuldades sociais, emocionais e comportamentais na sala de aula: revisão sistemática**

Manuela Sanches-Ferreira, Sílvia Alves, Mónica Silveira-Maia, Crispino Tosto, Antonella Chifari, Sebastian Bilanin, Nicola Lo Savio, Colin McGee, Ana Loureiro, Gianluca Merlo

The European Commission support for the production of this publication does not constitute an endorsement of the contents which reflects the views only of the authors, and the Commission cannot be held responsible for any use which may be made of the information contained therein



**FUNDAÇÃO DR. ANTÓNIO CUPERTINO DE MIRANDA, OPORTO | 23-25 JANUARY 2019**

# Introdução Teórica



Rever os elementos comuns de intervenções bem-sucedidas para lidar com comportamentos problemáticos dos alunos com dificuldades sociais, emocionais e comportamentais (SEBD) na sala de aula.

## REVISÃO SISTEMÁTICA DA LITERATURA

- Assédio, intimidação e provocação verbal e não-verbal;
- Não-responsividade e desobediência;


### Os professores


- a gestão comportamental;
- Diminuição do envolvimento do professor e do aluno na matéria lecionada;
- Prevalência de situações de stress e burnout nos professores;


(Brouwers & Tomic, 2000; Hastings & Bham, 2003).

# Método



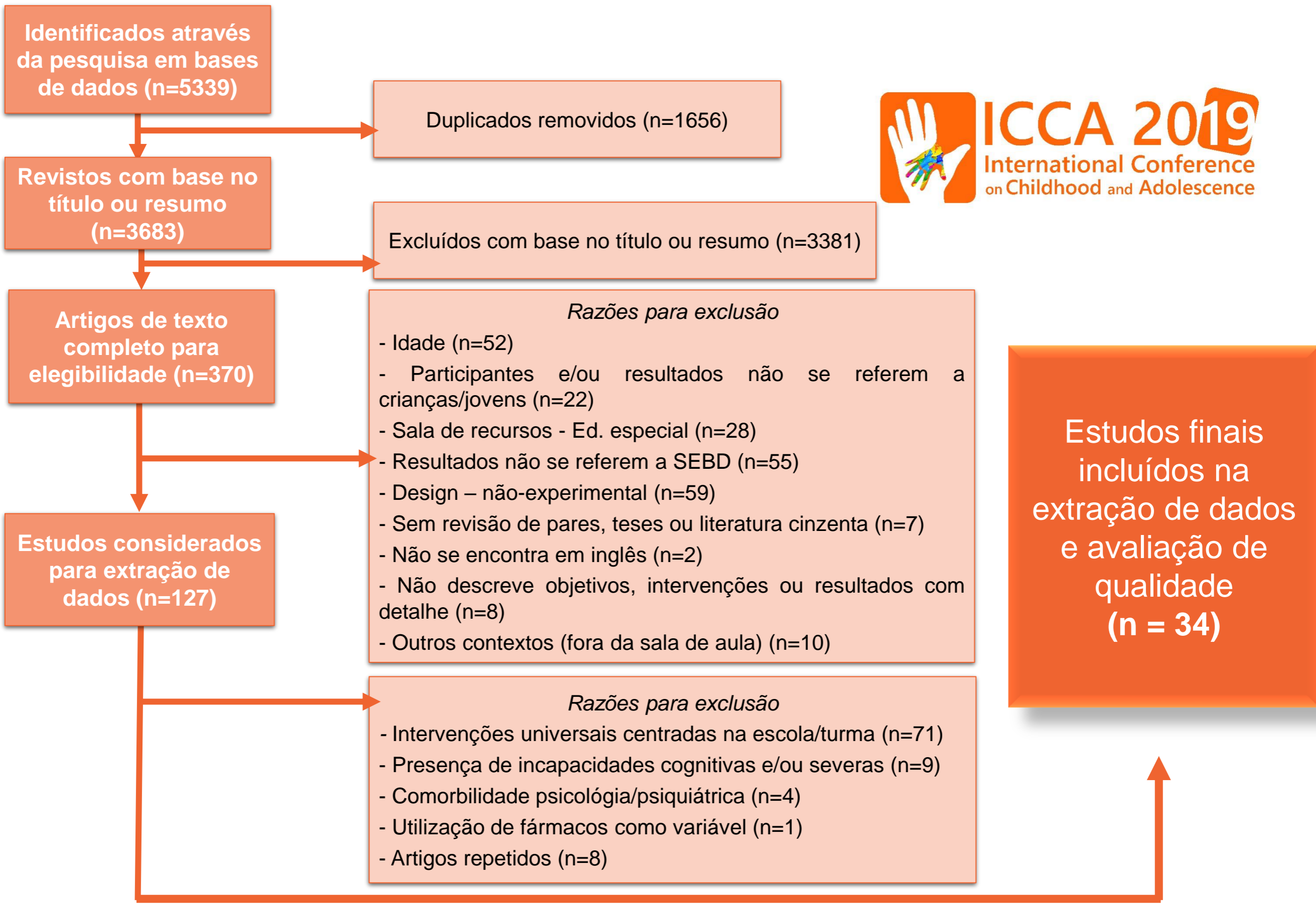
 Pesquisa de artigos científicos publicados em revistas com revisão por pares, nas bases de dados seguintes: ERIC, Web of Science, FRANCIS e MEDLINE

 Entre outubro e novembro de 2017

 Classroom strategies; Classroom methods; Classroom interventions; Behaviour problems; Classroom management; Disruptive behaviours; Teaching strategies; Behaviour management; Teaching methods; Social, emotional and behavioural difficulties (SEBD); Social problems; Emotional problems

## - CRITÉRIOS DE INCLUSÃO -

- (i) Intervenções individualizadas dirigidas à melhoria dos comportamentos **de alunos com SEBD**;
- (ii) Alunos do **1º ciclo** de ensino com a maioria dos participantes com idades entre **6 e 10 anos**;
- (iii) Pelo menos uma medida de avaliação centrada em **resultados sociais/emocionais/comportamentais**;
- (iv) Estudos **experimentais**.



# Principais resultados



## Abordagem

PBS ( $n=13$ )

FBA ( $n=22$ )

Treino de competência sociais  
( $n=5$ )

## Comportamentos alvo - aluno

### Positivos

- Foco na tarefa ( $n=24$ )
- Envolvimento académico ( $n=16$ )
- Comportamentos pró-sociais ( $n=5$ )
- Sucesso académico ( $n=7$ )

### Negativos

- Não permanência na tarefa ( $n=24$ )
- Comportamentos disruptivos em sala de aula ( $n=19$ )

## Comportamentos alvo - professor

Práticas de gestão de sala de aula ( $n=5$ )

*(e.g., estabelecimento de regras da sala de aula, monitorização de comportamentos e das aprendizagens, instrução académica, feedback, transições entre atividades,...)*

## Treino e Formação

• Professores ( $n=5$ )

Pais ( $n=3$ )

# Principais resultados



## Estratégias implementadas com sucesso

### Baseadas nos antecedentes

- Auto-monitorização ( $n=9$ )
- Ensino de comportamentos alternativos ( $n=13$ )
- Modificação de tarefa ( $n=3$ )

### Baseadas nos consequentes

- Reforço positivo e negativo ( $n=14$ )
- Economia de fichas ( $n=8$ )
- Elogio específico ( $n=18$ )
- Feedback sistemático ( $n=7$ )

## Avaliação e Monitorização dos comportamentos

### Grelhas de Observação

- Formal ( $n=10$ )
- Informal ( $n=20$ )

### Escalas de avaliação comportamental

- Preenchidas pelos professores ( $n=16$ )

## Avaliação da aceitabilidade social

- Professores ( $n=18$ )
- Alunos ( $n=11$ )

# Discussão



- Prevalência de abordagens comportamentais – **Análise Funcional do Comportamento (FBA) e Suporte aos Comportamentos Positivos (PBS)** - na gestão de comportamentos disruptivos em crianças e jovens com SEBD.
- Implementação de **programas comportamentais universais** na escola como suporte às **intervenções individualizadas**.
- Importância da avaliação de **aceitabilidade e validade social** das intervenções – perspectiva dos **professores e alunos**;





“Citação/Quote”

– *Nome/Name*



# **Intervenções sobre a gestão de comportamentos problemáticos de crianças e jovens com dificuldades sociais, emocionais e comportamentais na sala de aula: revisão sistemática**

Manuela Sanches-Ferreira, Sílvia Alves, Mónica Silveira-Maia, Crispino Tosto, Antonella Chifari, Sebastian Bilanin, Nicola Lo Savio, Colin McGee, Ana Loureiro, Gianluca Merlo